

# Ouatou..

## FICHE TECHNIQUE



### STRUCTURE AUTONOME

incluant le public et l'espace de jeu

Nous apportons les coussins et bancs pour le public et tout le matériel son et lumière nécessaire au spectacle.

### JAUGE

60 enfants + accompagnateurs

Capacité max 70 personnes.

### ESPACE nécessaire

8m x 8m minimum (public et plateau)

Hauteur minimum : 2,5 m

Noir complet

*Ex : salle polyvalente, salle des fêtes, plateau de théâtre...*

### TECHNIQUE

A fournir : 2 x circuits direct 16A.

*Éventuellement quelques longueurs électriques si les prises d'alimentation sont éloignées.*

### LOGES

Prévoir loges pour 2 personnes, avec miroir et point d'eau.

Prévoir Catering : eau, thé, café, jus de fruit, biscuits, fruits.

### PLANNING / PERSONNEL

Arrivée : J-1

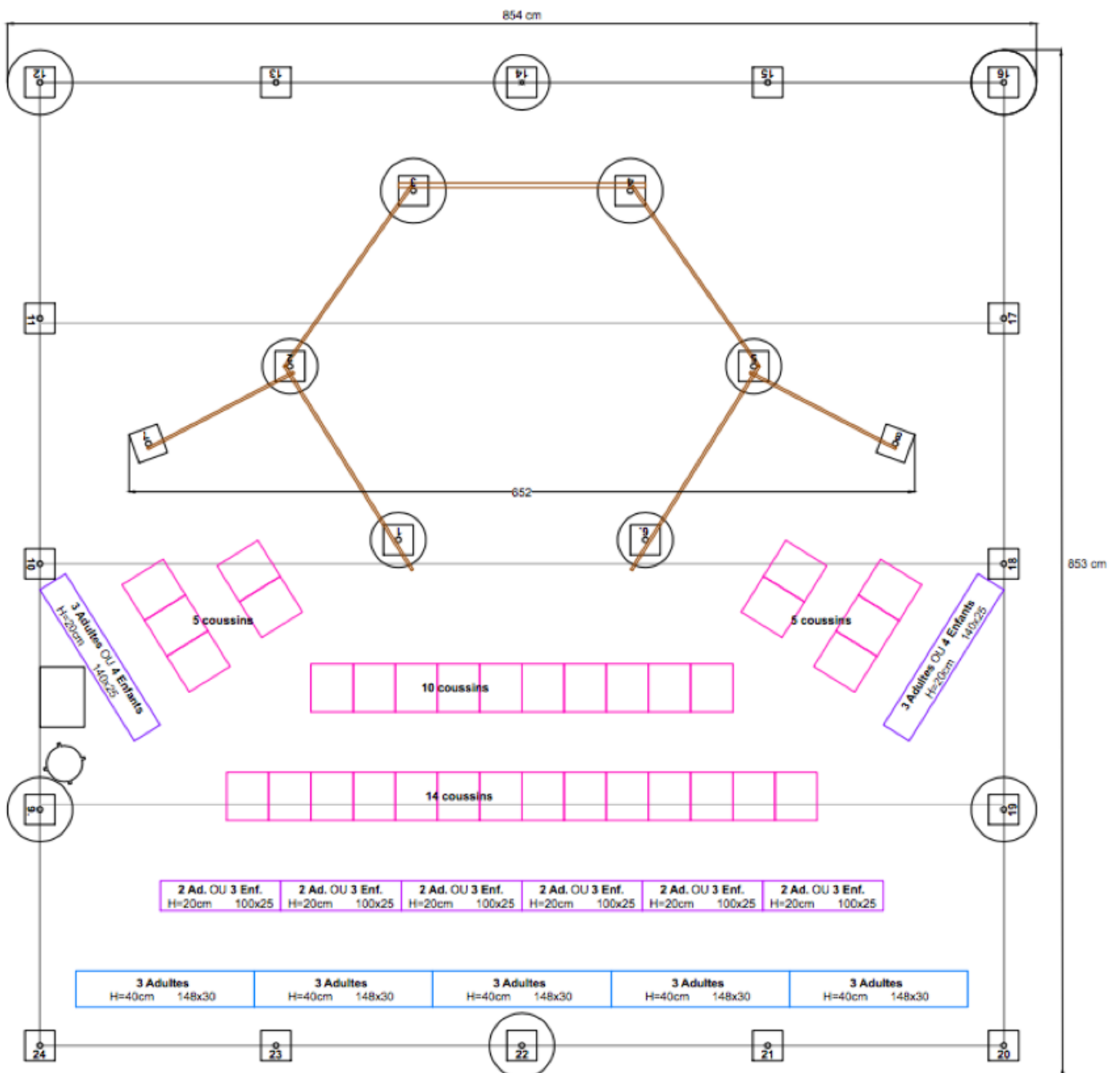
Installation : 6h + réglages, filage...

Aide au montage-démontage : 1 à 2 personnes.

**Planning détaillé à valider ensemble en amont.**

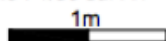
**Contact Technique**  
**Marlène CHABOCHE**  
06 32 80 36 92  
regie@notcompagnie.com





## "OUATOU..."

MAJ : 03.11.2020  
Echelle : 1/50 sur A4



Contact : Marlène Chaboche  
06.32.80.36.92  
regie@notcompagnie.com