

ELLE...EMOI

FICHE TECHNIQUE

CONTACT TECHNIQUE :

Marlène Chaboche / 06.32.80.36.92 / marlou.chaboche@gmail.com

PLATEAU :

- Un fond de scène en velours noir
- Pendrillonnage à l'italienne ou à l'allemande
- Sol noir
- Ouverture : 8m (6m minimum)
- Profondeur : 6m (4,5m minimum)
- Hauteur sous grill : 4m minimum

DECORS / ACCESSOIRES :

Nous apportons :

- 1 fauteuil club
- 5 modules de rubans de leds
- 8 trompettes avec leur système d'accroche fixé aux F1 que nous apportons également



LUMIERE :

Le pré-montage devra être effectué avant notre arrivée. Toutes les lignes et directs auront été testés et les projecteurs gelatinés.

A fournir :

- 28 circuits gradués de 2kW minimum
- 1 Découpe 1000W (type Robert Juliat 613SX 28-54°)
- 5 PC 2000W
- 15 PC 1000W
- 1 PAR 64 CP62

- Prévoir les **8 lignes graduées pour les F1** que nous apportons.

Attention, des charges sont parfois nécessaires.

- Prévoir un **direct au sol** pour nos modules de rubans de leds.

Nous apportons le câblage électrique pour les relier entre eux.

Les modules font **3,10m de haut et ne peuvent en aucun cas être réduits.**

Les rubans sont pilotés en wifi.

- Filtres : L147, L162, L197, L709, #132

- Nous assurons la conduite avec notre propre ordinateur.

L'ordinateur servant pour la lumière et le son, merci de prévoir la ligne DMX à proximité de la console son.

SON :

A fournir :

- Un système de diffusion stéréo adapté à la salle
- 2 retours en side sur scène
- Une console
- Un branchement mini jack pour un ordinateur

PLANNING / PERSONNEL :

VEILLE DE LA REPRESENTATION :

1^{er} service (14-18h) : Installation de nos modules de rubans de led, des F1 et des accroches trompettes.
1 régisseur lumière + 1 technicien lumière

JOUR DE LA REPRESENTATION

2^{ème} service (9-13h) : Fin de l'installation du décor. Réglage lumière.
1 régisseur lumière + 1 technicien lumière

3^{ème} service (14-18h) : Test son. Retouche conduite / Filage
1 régisseur lumière + 1 technicien lumière, 1 régisseur son

4^{ème} service : Représentation (environ 1h),
Démontage de nos modules de rubans de led, des F1 et des accroches trompettes + chargement (environ 2h)
1 régisseur lumière, 1 régisseur son (+ 1 technicien pour le démontage)

LOGES :

Une loge chauffée comportant quelques chaises, une table, un miroir, des serviettes de toilette et un portant avec des cintres.

La loge sera à proximité d'un lavabo avec eau chaude, toilettes et d'une douche
Également prévoir une table et un fer à repasser.

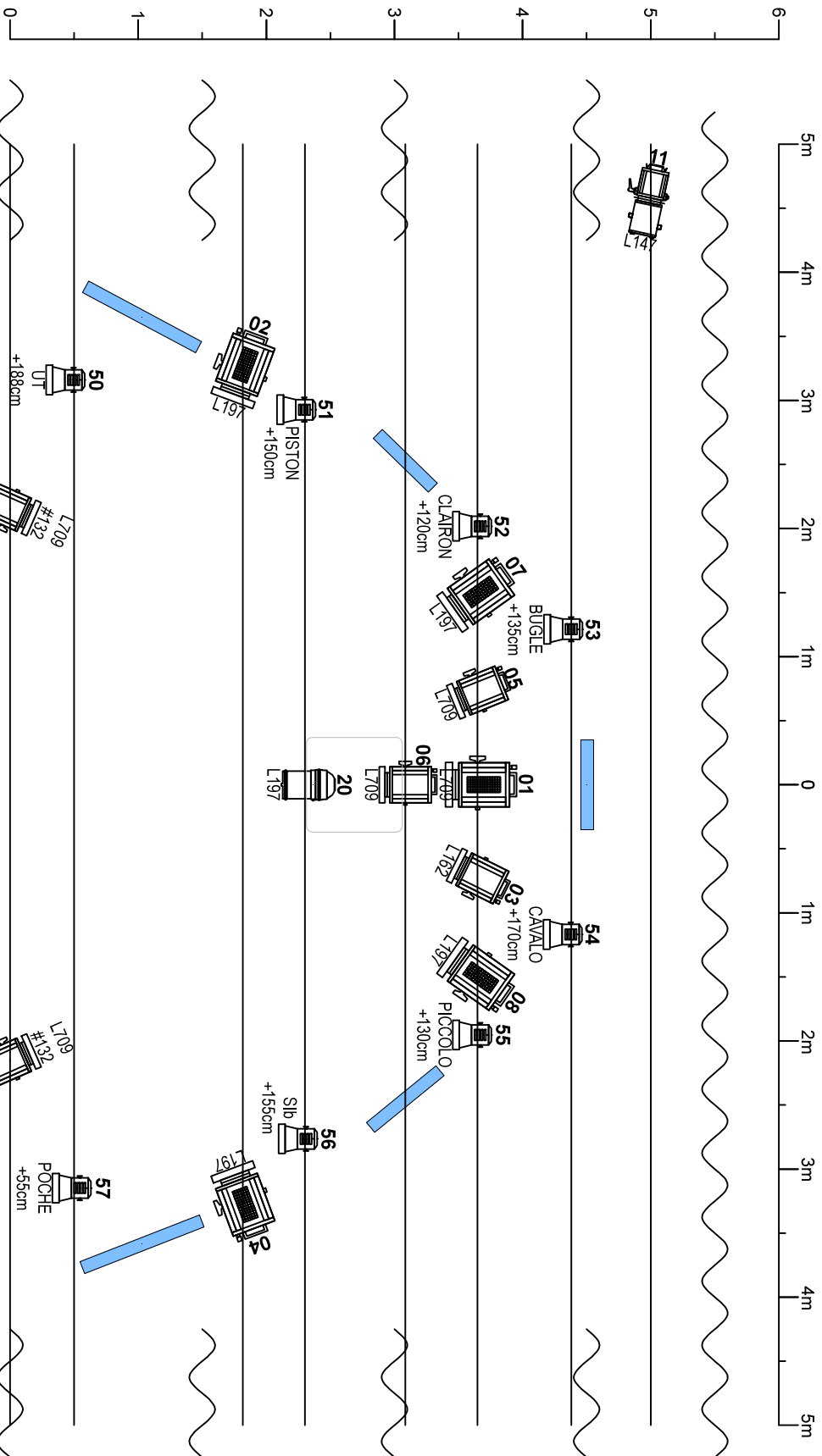
Les loges contiendront des petites bouteilles d'eau.

CATERING :

Le soir de la représentation, nous mangeons après le spectacle, merci de prévoir pour la journée un catering en quantité suffisante pour 2/3 personnes avec :

- bouteilles d'eau minérale 115 (sauf Hépar et Contrex)
- bouteille de Jus de fruits
- bouteille de vin rouge 75 Cl
- café / thé, fruits frais, fruits secs, pâtisseries,...

Les produits locaux sont toujours fort appréciés.



x1
Découpe 1000W
type 613SX 28-54°

x5
PC 2000W

x15
PC1000W

x1
PAR 64 CP62

x8
F1 apportés par la cie.
Prévoir les lignes graduéées.

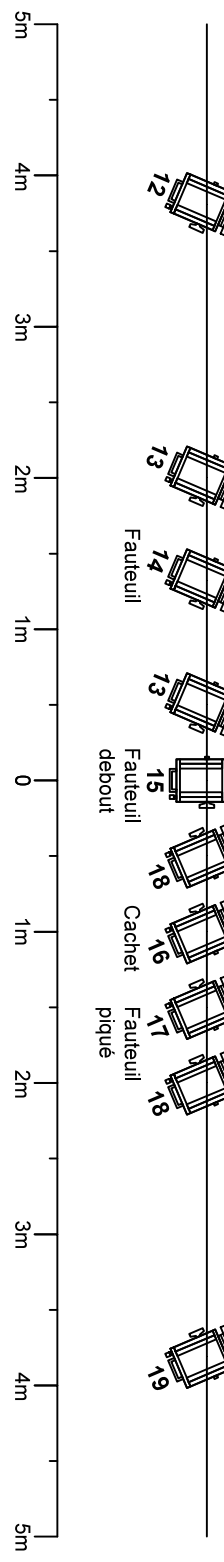
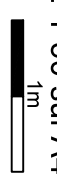
x5
Modules de rubans de led
Hauteur : 3,10m !!
apportés par la cie.
AU SOL / Prévoir un direct.

x2
Gradateurs 16A - 4 circuits
apportés par la cie (SI BESOIN)
Prévoir les directs et les lignes
DMX (3 points).

"ELLE...EMO!"

MAJ : 09.09.2018

Echelle : 1-50 sur A4



Contact : Marlène Chaboche
06.32.80.36.92
marlou.chaboche@gmail.com