

MANOCHE EN ... FIN CHEF !

FICHE TECHNIQUE

CONTACT TECHNIQUE :

Matthieu TASSEAU / 06.70.61.08.97 / regienotmt@gmail.com

PLATEAU :

- Un fond de scène en velours noir
- Pendrillonage à l'italienne si possible
- Sol noir si possible

La dimension du plateau dépend de la taille de l'harmonie qui participe au spectacle.
Pour exemple, avec un groupe d'une soixantaine de personnes, un plateau de 12m d'ouverture par 8m de profondeur est idéal.

Prévoir les praticables nécessaires à l'installation de l'harmonie.
Attention lors de l'installation, en **avant-scène**, laisser un **espace libre d'environ 1m30 de profondeur et sur toute l'ouverture**.

DECORS / ACCESSOIRES :

Si voyage en voiture, nous apportons **une petit estrade(35x35x15)**.
Si voyage en train, merci de nous fournir un équivalent.

SON :

A fournir :

- Un système de diffusion stéréo adapté à la salle, avec plans décalés si nécessaire
- 4 retours sur pieds(2m50) en side sur scène (pour l'harmonie)
- Une console adaptée (QL1, PRO1....)
- Branchement mini jack pour un ordinateur
- 1 micro serre tête Shure WBH53T + émetteur - récepteur
- 2 micro HF main (shure, sennheiseur) sur pied perche

Des demandes supplémentaires pourront être faites selon si l'harmonie vient avec guitare ou basse, clavier...

DI et un peut d'électricité seront alors nécessaires.

LUMIERE :

Le pré-montage devra être effectué avant notre arrivée. Tous les projecteurs et les lignes utilisées auront également été testé.

Un pré réglage pourra aussi être demandé. Car une fois l'harmonie installée, l'accès aux projecteurs devient difficile.

L'implantation lumière en. Annexe et le listing qui suit ont été fait de manière idéal par rapport à un grand plateau. Pour **les lieux plus petits**, il est évident que **nous pourrons nous adapter**.

A fournir :

- 16 PAR LED (RGB + Dim)
- 7 Découpes 1000W (type RJ 614 SX)
- 4 PC 2000W
- 24 PC 1000W
- 2 grands pieds pour des coupes

- 1 console avec possibilité de faire des mémoires sur des masters.

L'éclairage public doit absolument être graduable et contrôlable depuis la console lumière. L'idéale étant aussi qu'il n'éclaire pas trop le plateau.

PLANNING / PERSONNEL :

Prévoir le personnel nécessaire à l'installation, aux réglages et à l'exploitation du son et de la lumière, présent toute la journée soit :

Au moins un régisseur lumière pour le montage et les réglages et l'encodage console,
Un régisseur son

Pour information :

- Un service de répétition avec l'orchestre, Manoché et le metteur en scène, la veille.
- un service de 4h de réglages technique le matin de la représentation ou le soir à J-1
- Une répétition + une générale le jour de la représentation dans le lieu

LOGES :

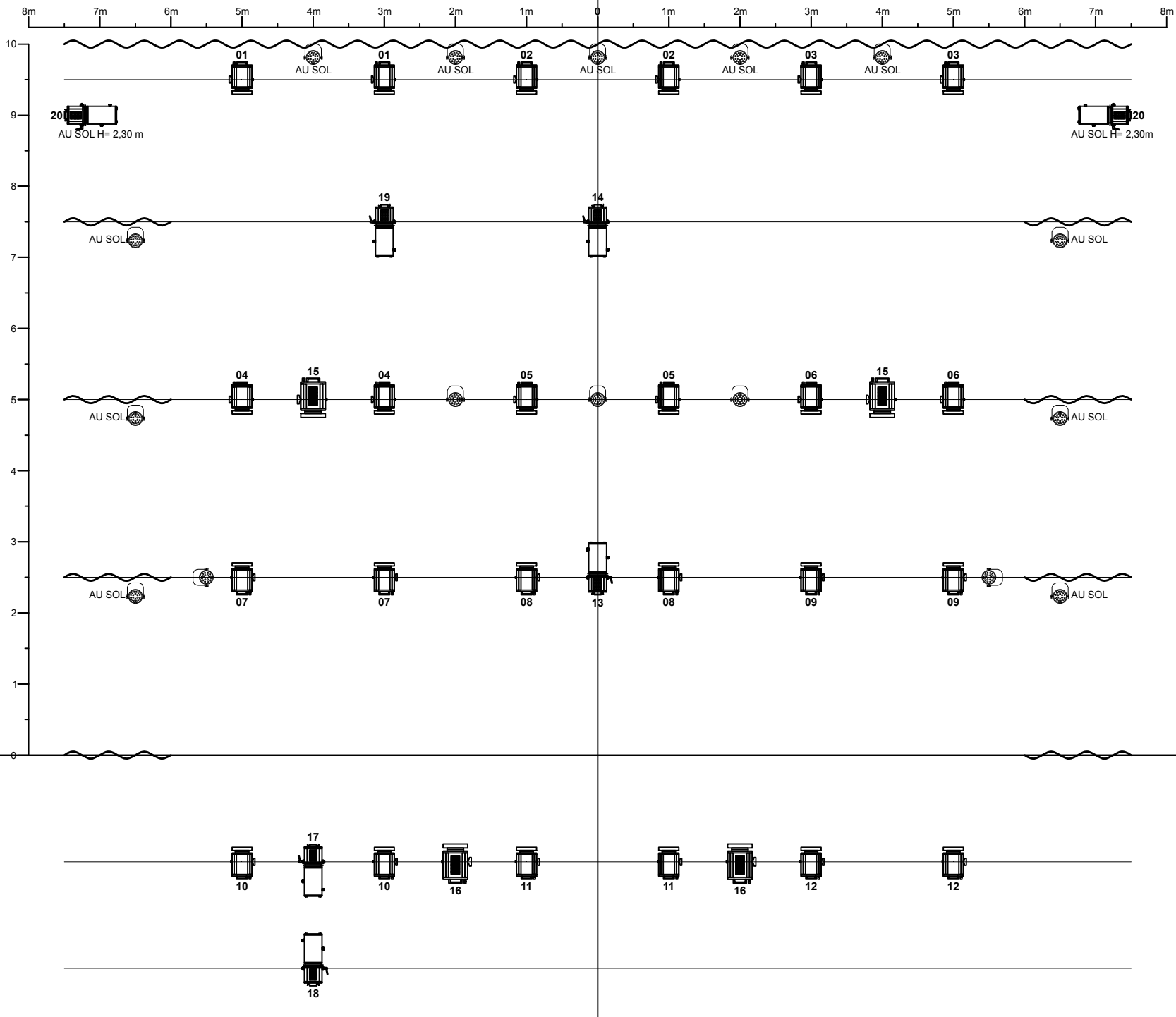
Une loge chauffée comportant quelques chaises, une table, un miroir, des serviettes de toilette et un portant avec cintres.

La loge sera à proximité d'un lavabo avec eau chaude, toilettes.

Egalement prévoir une table et un fer à repasser.

La loge contiendra des petites bouteilles d'eau, une bouteille de vin rouge, jus de fruits, café, thé, fruits frais...

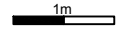
Les produits locaux sont aussi toujours très appréciés.







**"Manoche
en ... fin Chef"**



MAJ : 02 février 2022
Echelle : 1-75 sur A4



Contact : Matthieu Tasseau
06.70.61.08.97
regienotmt@gmail.com

-  x7 Découpe - 1000W
type 614SX (16-35")
-  x4 PC - 2000W
type 329HPC (16-72")
-  x24 PC - 1000W
type 310HPC (8-63")
-  x16 PAR LED
RGB + Dim